



JAYMART NEWSLETTER

(MARCH NO.12 : 2024)



JAYMARTGROUP_ESG@JAYMART.CO.TH

01

Education

- Chat GPT Page : 01
- วันวัณโรคนานาชาติ Page : 02

02

Sustainability

- World Forestry Day Page : 03
- World Day For Water Page : 04
- หนีชีวิตโลกเสี่ยงสูญพันธุ์จากภาวะโลกร้อน Page : 05
- ESG Summary Data Page : 06 - 07
- ประโยชน์ของการติดโซลาร์เซลล์ Page : 08



CHAT GPT คืออะไร?

Chat GPT ย่อมาจาก Generative Pre-trained Transformer เป็นโมเดลภาษาปัญญาประดิษฐ์ขั้นสูง พัฒนาโดยบริษัท OpenAI โดยใช้โครงข่ายประสาทเทียมที่มีพารามิเตอร์ 1.75 แสนล้านพารามิเตอร์ที่ช่วยในการวิเคราะห์คำสั่งและตอบสนองได้เหมือนมนุษย์

Chat GPT ใช้ยังไง?

การใช้งานโปรแกรม Chat GPT เริ่มต้นได้ง่าย ๆ เพียงเปิดเว็บไซต์ chat.openai.com หรือสะดวกดาวน์โหลดเป็นแอปพลิเคชันผ่านทางมือถือก็ได้ มีให้บริการทั้ง Androids และ iOS โดยต้องเลือกแอปที่ผู้ให้บริการคือ OpenAI เท่านั้น หากเป็นผู้ผลิตอื่นให้ถือว่าไม่ใช่ช่องทาง Official และหลีกเลี่ยงการดาวน์โหลด เมื่อได้ช่องทางเข้าถึงโปรแกรมแล้ว เริ่มต้นทำงานได้ด้วยวิธีการดังนี้

- 1.) วิธีใช้เบื้องต้นเข้าสู่ระบบ Chat GPT Login ได้ทางอีเมล Google และ Microsoft หรือสร้างแอคเคาต์ Chat GPT ของตนเอง
- 2.) สำหรับการใช้งานครั้งแรกให้ยอมรับข้อตกลงและเงื่อนไขในเว็บไซต์
- 3.) เลือกฟังก์ชันการทำงานที่ต้องการ โดยเมื่อเปิดหน้าแรกของ Chat GPT จะพบกับตัวอย่างประโยคคำถามที่ใช้เพื่อรับข้อมูลที่ต้องการ และเมื่อกรอกข้อมูลเข้าในช่องสนทนา ก็จะเข้าสู่หน้า Chat GPT ที่เรียงเรียงข้อมูลที่สอบถามมาในรูปแบบบทความ พร้อมแหล่งอ้างอิง

ทริคใช้งาน Chat GPT อย่างมีประสิทธิภาพ



การใช้งาน Chat GPT ทำได้ง่ายโดยการถามคำถาม แล้วแชตจะตอบคำตอบโดยประมวลผลจากข้อมูลที่มีอยู่ในระบบอินเทอร์เน็ต แต่เพื่อให้ได้คำตอบที่ตรงกับความต้องการ การรู้ทริคต่าง ๆ เหล่านี้จะช่วยให้การทำงานร่วมกับ Chat GPT ข่ายดายมากยิ่งขึ้น

- เขียนคำถามและบทสนทนาเป็นภาษาอังกฤษจะดีกว่า เพราะถึงแม้ Chat GPT ภาษาไทยจะสามารถใช้ได้ แต่การเรียงเรียงคำ การแปลความหมาย และความเข้าใจในบริบทของคำยังคงไม่สมบูรณ์ เมื่อเทียบกันแล้ว ภาษาอังกฤษจะมีความเสถียรในการตอบคำถามมากกว่า
- ระบุสิ่งที่ต้องการให้ชัดเจน ตัวอย่างคำถาม เช่น หากต้องการสอบถามเรื่องประเทศที่มีขนาดใหญ่ที่สุดในโลก ชุดคำถามควรจะเป็น What is the biggest country in the world? List top 10 biggest countries by area. การป้อนคำสั่งรูปแบบนี้จะช่วยให้โปรแกรมลิสต์รายชื่อประเทศที่มีขนาดใหญ่ 10 อันดับแรกออกมา โดยอ้างอิงข้อมูลตามเว็บไซต์ต่าง ๆ
- คำตอบของ Chat GPT สามารถระบุรูปแบบได้หลากหลาย จากตัวอย่างข้างต้นเป็นการป้อนคำสั่งให้คำตอบออกมาเป็น Bullet แต่ยังสามารถป้อนคำสั่งให้แปลงข้อมูลในรูปแบบอื่นได้อีก เช่น แปลงข้อมูลเป็นโค้ด HTML เป็นตาราง เป็นต้น

การใช้ Chat GPT ในองค์กร



สายงานเขียน

สามารถใช้งาน Chat GPT ในการสืบค้นข้อมูลที่กระจายอยู่ในอินเทอร์เน็ตให้เรียงร้อยออกมาในรูปแบบที่อ่านง่าย เข้าใจง่าย และยังสามารถส่งสัยได้ในเวลาอันรวดเร็ว เป็นประโยชน์ต่อการหาข้อมูล



Web Developer

โดยโปรแกรมนี้สามารถเขียนโค้ดและเขียนโปรแกรมได้ เป็นอีกความสามารถที่ช่วยลดภาระงานของคน โดย Chat GPT สามารถแปลงข้อมูลเป็นตาราง จัดเรียงข้อมูลในรูปแบบ รวมถึงเขียนโค้ด HTML ได้



สาย Entertainer

หาข้อมูลคอนเทนต์ต่าง ๆ ไม่ว่าจะเป็นสูตรอาหารหายาก การวางแผนท่องเที่ยว การหาความรู้ใหม่ ๆ โปรแกรม Chat GPT สามารถคัดกรองเนื้อหาที่จำเป็น และมักจะป้อนข้อมูลที่นำไปใช้ได้จริง



สายประสานงาน

ใช้ในการสนทนาโต้ตอบ โดย Chat GPT จะมีความสันทัดและเป็นธรรมชาติมากกว่า AI แบบเดิม การประสานงานจึงราบรื่น สามารถตอบคำถามพื้นฐานได้ ให้คำแนะนำเบื้องต้นและยังส่งผ่านข้อความตามต้องการได้



สาย Marketing

ฝ่ายการตลาดที่ต้องวางแผนการวางสินค้าสามารถใช้ Chat GPT ในการวิเคราะห์ข้อมูล แล้วนำข้อมูลเหล่านั้นไปต่อยอดได้



วันวัณโรคสากล

(Tuberculosis) 24 มีนาคม 2567

เชื้อวัณโรค หรือ Tuberculosis (TB) เป็นเชื้อแบคทีเรียติดต่อทางการหายใจที่ลอยในอากาศ สูดดมเข้าไปในปอดและต่อมน้ำเหลืองขั้วปอด อาจจะมีการแพร่กระจายทางเลือด หรือระบบน้ำเหลือง และอาจส่งผลกระทบต่ออวัยวะอื่นๆได้ทั่วร่างกายที่พบบ่อย คือ วัณโรคปอด



สายด่วน 1422

กองวัณโรค กรมควบคุมโรค
กระทรวงสาธารณสุข

อาการ

- ไอเรื้อรังนานกว่า 2 สัปดาห์
- ไอมีเสมหะ ไอแห้งๆ หรือ มีอาการไอเป็นเลือด
- เบื่ออาหาร น้ำหนักลด
- มีไข้ เหงื่อออกมากตอนกลางคืน

การวินิจฉัย

ส่งเสมหะตรวจหาเชื้อวัณโรค ร่วมกับการเอกซเรย์ปอด

การรักษา

วัณโรคสามารถรักษาหายขาดได้ แต่มีโอกาสกลับมาเป็นซ้ำได้ ถ้ากินยาไม่ครบตามที่แพทย์สั่ง และต้องรักษานานอย่างน้อย 6 เดือน เพื่อลดโอกาสการเป็นซ้ำและการดื้อยา **ห้ามหยุดยาโดยเด็ดขาด ยกเว้น เกิดอาการข้างเคียงรุนแรง** เช่น คลื่นไส้ อาเจียนรุนแรง มีอาการตัวเหลือง ตาเหลือง หรือมีผื่นขึ้นรุนแรงทั่วตัว เป็นต้น ให้รีบพบแพทย์โดยด่วน

การป้องกัน

- เลี่ยงการคลุกคลีใกล้ชิดผู้ป่วยวัณโรค
- ควรตรวจร่างกายโดยการเอกซเรย์ปอดอย่างน้อยปีละ 1 ครั้ง
- หากมีอาการน่าสงสัยว่าจะเป็นวัณโรค ควรรีบไปพบแพทย์ที่สถานพยาบาลใกล้บ้าน



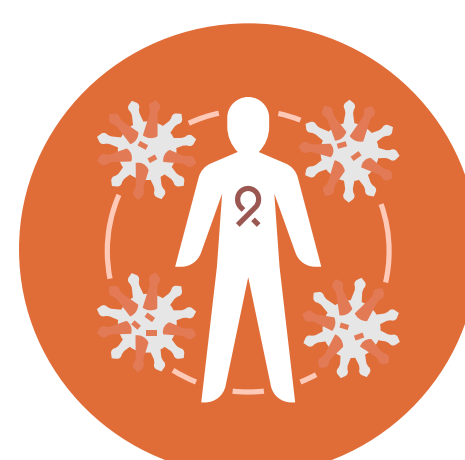
กลุ่มเสี่ยงวัณโรค



ผู้อาศัยร่วมบ้าน
ผู้ป่วยวัณโรค



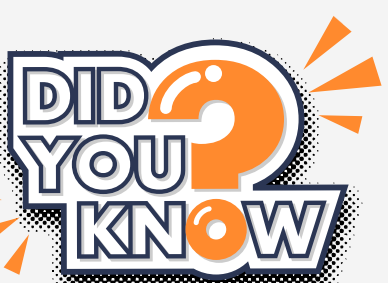
ผู้ป่วยเบาหวาน



ผู้ติดเชื้อ HIV



ผู้สูงอายุ



สหพันธ์องค์กรต่อต้านวัณโรคและโรคปอดนานาชาติ (IUATLD : International Union Against Tuberculosis and Lung Disease) ได้กำหนดให้ 24 มีนาคม ของทุกปี เป็นวันวัณโรคโลกอย่างเป็นทางการ เพื่อให้ทุกคน ทุกชาติ ได้ตระหนักว่าวัณโรคยังมีการระบาดอยู่ทั่วโลก



World Forestry Day 21 March

วันป่าไม้โลก หรือ World Forestry Day ตรงกับวันที่ 21 มีนาคม ของทุกปี เพื่อให้ประชาชนได้ตระหนักถึงคุณค่าของป่าไม้ ทรัพยากรที่มีอยู่อย่างจำกัดต่อมนุษยโลกทั้งทางตรงและทางอ้อม อีกทั้งป่าไม้เป็นทรัพยากรที่มีความสำคัญต่อสิ่งมีชีวิต ไม่ว่าจะเป็นมนุษย์หรือสัตว์อื่นๆ เพราะ ป่าไม้มีประโยชน์ทั้งการเป็นแหล่งวัตถุดิบของปัจจัยสี่ ได้แก่ แหล่งอาหาร เครื่องนุ่งห่ม ที่อยู่อาศัย และยารักษาโรคสำหรับสิ่งมีชีวิต ซึ่งป่าไม้ยังมีประโยชน์ในการรักษาสมดุลของสิ่งแวดล้อม ถ้าป่าไม้ถูกทำลายย่อมส่งผลกระทบต่อสภาพแวดล้อมที่เกี่ยวข้องอื่น ๆ

5 ประโยชน์ ป่าไม้ช่วยส่งเสริมให้คุณภาพชีวิตของเราดีขึ้น

- ป่าช่วยให้สุขภาพร่างกายดีขึ้น : การใช้เวลาในป่ามีประโยชน์ต่อสุขภาพร่างกายหลายประการ เช่น การทำให้ฮอร์โมนความเครียดอยู่ในระดับที่ลดลง ความดันโลหิตลดลง และความแปรปรวนของอัตราการเต้นของหัวใจดีขึ้น นอกจากนี้ ป่าไม้ยังช่วยส่งเสริมสุขภาพของระบบทางเดินหายใจ โดยการกรองมลพิษและอนุภาคในอากาศ ซึ่งเป็นความเสี่ยงต่อการเป็นโรคทางเดินหายใจ
- ความเครียดลดลงและสุขภาพจิตดีขึ้น : การสัมผัสกับธรรมชาติ รวมทั้งป่าไม้ส่งผลให้จิตใจสงบลง
- เกิดความคิดสร้างสรรค์และประสิทธิภาพของการทำงานดีขึ้น : การใช้เวลาอยู่ในป่าไม่ได้รับการพิสูจน์แล้วว่าช่วยเพิ่มความคิดสร้างสรรค์ การแก้ปัญหา และการทำงานของสมอง
- มีความสัมพันธ์กับสังคมมากขึ้น : ป่าไม้และสภาพแวดล้อมทางธรรมชาติช่วยให้มีโอกาสได้เชื่อมโยงความสัมพันธ์ทางสังคม เป็นส่วนหนึ่งในการทำให้อายุขัยดีขึ้น เช่น การเข้าร่วมกิจกรรมสันทนาการกลางแจ้ง เป็นกิจกรรมที่ได้ทำร่วมกับผู้อื่นมีส่วนช่วยในการสร้างความผูกพันและเชื่อมโยงในมิติสังคม
- ความรู้สึกเป็นสุขและได้เชื่อมโยงกับธรรมชาติมากขึ้น : การอยู่ในธรรมชาติสามารถทำให้เรามีความรู้สึกเชื่อมโยงกับโลกรธรรมชาติอย่างลึกซึ้งยิ่งขึ้น ตลอดจนมีความตระหนักด้านสิ่งแวดล้อมมากขึ้นเมื่อเรารู้สึกผูกพันกับธรรมชาติที่จะทำให้เรามีพฤติกรรมเรื่องการอนุรักษ์และการอยู่อย่างยั่งยืน

วิธีอนุรักษ์ป่าให้คงอยู่กับเรา

-  **ทานเนื้อให้น้อยลง**
ซึ่งการกินเนื้อทำให้พื้นที่ป่าถูกทำลายไปมากเพื่อทำปศุสัตว์ขนาดใหญ่
-  **งดใช้กระดาษ**
เปลี่ยนทุกอย่างที่ทำได้ในรูปแบบกระดาษให้เป็นอิเล็กทรอนิกส์
-  **เน้นกินอาหารจากพืช (Plant-based Food)**
-  **ลดการใช้บรรจุภัณฑ์**
พกอุปกรณ์ ถุงผ้า ขวดน้ำรีฟิล เลือกใช้บรรจุภัณฑ์ที่ทำมาจากธรรมชาติ
-  **กินขนมหวานแต่พอดี**
การปลูกอ้อยเพื่อผลิตน้ำตาลก็เมื่อถึงฤดูเก็บเกี่ยวต้องทำการเผาอ้อยเพื่อเก็บเกี่ยว
-  **ใช้ผ้าแทนทิชชู**
เปลี่ยนไปพกผ้าเช็ดหน้าเช็ดมือแทนทดแทนการใช้ทิชชู
-  **เลือกอาหารไร้สารเคมี**
พืช ผัก ผลไม้ อาหารท้องถิ่นตามฤดูกาล ที่ไม่ใช้สารเคมี สารเร่งใดๆที่จะทำให้ดินและน้ำเสื่อมสภาพที่อาจทำให้ป่าได้รับผล กระทบตามไปด้วย
-  **ประหยัดพลังงาน**
ใช้เท่าที่จำเป็น เพื่อช่วยหยุดการลักลอบการทำเหมืองแร่ที่ใช้เป็นวัตถุดิบในการผลิตพลังงาน ที่ใช้พื้นที่ป่าไม้ในการทำเหมืองแร่
-  **เป็นหูเป็นตาช่วยอนุรักษ์ป่า**
ไม่สนับสนุนการลักลอบตัดไม้ทำลายป่าไม้อย่างผิดกฎหมาย
-  **พิจารณาข้อมูลผลิตภัณฑ์**
สังเกตฉลาก สัญลักษณ์ เช่น FSC เกษตรอินทรีย์ คาร์บอนฟุตพริ้นท์ เครื่องหมายรีไซเคิลที่มีนโยบายในการทำธุรกิจไม่เกี่ยวข้องกับการทำลายป่า

“ ปัจจุบันประเทศไทยเหลือพื้นที่ป่า 31.68 ของพื้นที่ประเทศ หรือคิดเป็น 102 ล้านไร่ ”

ผลกระทบจากการตัดต้นไม้



- เกิดความแห้งแล้ง
- ไฟป่า
- เกิดภาวะโลกร้อน (ภาวะเรือนกระจก)
- น้ำท่วม น้ำหลาก
- คุณภาพของน้ำเสื่อมลง
- การพังทลายของหน้าดิน
- สัตว์ป่าไร้ที่อยู่อาศัย



World Day For Water



March 22

วันอนุรักษ์น้ำโลก ตรงกับวันที่ 22 มีนาคมของทุกปี มีจุดเริ่มต้นจากการประชุมเรื่องสิ่งแวดล้อมและการพัฒนาแห่งสหประชาชาติ ที่มีเนื้อหาสำคัญเพื่อให้ตระหนักและเห็นถึงความสำคัญของการใช้ทรัพยากรน้ำของมนุษย์ ที่เป็นปัจจัยพื้นฐานที่สำคัญ รวมทั้งกระตุ้นให้เกิดการตื่นตัวเรื่องการอนุรักษ์น้ำ และพัฒนาแหล่งน้ำ

“น้ำ” เป็นสิ่งที่มีความสำคัญยิ่งต่อระบบนิเวศและสิ่งมีชีวิตทุกชนิดบนโลก ใช้ในการอุปโภคบริโภคเพื่อหล่อเลี้ยงชีวิตรวมถึงใช้ในภาคการเกษตรและอุตสาหกรรม ซึ่งเป็นพื้นฐานสำคัญสำหรับการพัฒนาประเทศ

“ช่วยกันรณรงค์อนุรักษ์น้ำ โดยการใช้ทรัพยากรน้ำอย่างเหมาะสม และรู้คุณค่า รวมถึงการป้องกันการเกิดมลพิษในแหล่งน้ำ เพียงเท่านี้ก็ทำให้เรามีทรัพยากรน้ำไว้ใช้ได้อย่างยั่งยืนและตลอดไป”

“เทคนิคการใช้น้ำอย่างประหยัด”



ปิดน้ำทุกครั้งที่ไม่ใช้



ช่วยกันสอดส่องก๊อกน้ำ อุปกรณ์การใช้น้ำ และ สุขภัณฑ์ให้ปิดสนิทอยู่เสมอ



แจ้งซ่อมทันทีเมื่ออุปกรณ์ ชำรุด



ไม่เปิดน้ำทิ้งโดยเปล่าประโยชน์ ควรรวบรวมจาน ชาม แก้ว เพื่อล้างครั้งละหลายๆ

รู้หรือไม่ว่า ?

ถ้าเราเปิดน้ำทิ้งขณะทำกิจต่างๆ ตลอด 20 วินาที จะสูญเสียน้ำถึง 1.5 - 2 ลิตร

การเรียกร้องให้ประชาคมโลกใช้น้ำอย่างรับผิดชอบ เพื่อให้คนจนและคนรวยได้รับน้ำอย่างเท่าเทียมกัน ในราคาที่หาซื้อได้ และว่าสิ่งท้าทายก็คือ การอนุรักษ์น้ำ คุณภาพของน้ำ และปริมาณน้ำ นอกจากนี้จะต้องมีการสร้างจิตสำนึกให้เกิดขึ้นว่า

น้ำเป็นสิ่งสำคัญ และมีบทบาทในการพัฒนาที่ยั่งยืน ดังนั้นพวกเราต้องยกระดับความรู้ในเรื่องการหมุนเวียนนำน้ำมาใช้ใหม่ และการเพิ่มสมรรถวิสัยต่อการจัดการทรัพยากรน้ำที่หายากนี้

ซึ่งทั้งหมดนี้ จะบรรลุผลได้ด้วยการดึงสติปัญญาของพวกเราออกมาใช้ และส่งเสริมวัฒนธรรมการอนุรักษ์น้ำ





หมีขั้วโลกเสี่ยงสูญพันธุ์จากภาวะอดอยาก เพราะน้ำแข็งขั้วโลกละลายจากภาวะโลกร้อน

ภาวะโลกร้อนที่ทวีความรุนแรงมากขึ้นกำลังเป็นภัยคุกคามความอยู่รอดของบรรดาหมีขั้วโลก ขณะที่นักวิทยาศาสตร์พบว่า พวกมันบางส่วนกำลังเผชิญหน้ากับภาวะขาดแคลนอาหาร เนื่องจากน้ำแข็งทะเลบริเวณขั้วโลกเหนือกำลังละลาย และพวกมันไม่สามารถปรับตัวเข้ากับอาหารเพื่อดำรงชีพบนพื้นแผ่นดินได้

เมื่อแผ่นน้ำแข็งหายไปเนื่องจากโลกที่ร้อนขึ้น หมีขาวจำนวนมากจำเป็นต้องอาศัยบนฝั่งนานขึ้น และต้องหันมากินไข่ของนก, ผลเบอร์รี่ และหญ้าแทน ด้วยสถานการณ์เช่นนั้นจะทำให้น้ำหนักตัวของพวกมันลดลงอย่างอวบอาบ เพิ่มความเสี่ยงต่อการตายมากขึ้น

แม้ว่าจำนวนของหมีขั้วโลกได้ตั้งลงอย่างหนักจนถึงช่วงทศวรรษที่ 1980 แต่นั้นก็ เป็นผลมาจากการล่าโดยไม่คำนึงถึงความยั่งยืน



ภาวะโลกร้อนเกิดจากอะไร



กระบวนการแปรรูป
อุตสาหกรรม



การทำเกษตร
และการปศุสัตว์



การเผาไหม้เชื้อเพลิง
จากถ่านหิน น้ำมัน และก๊าซ



การตัดไม้ทำลายป่า

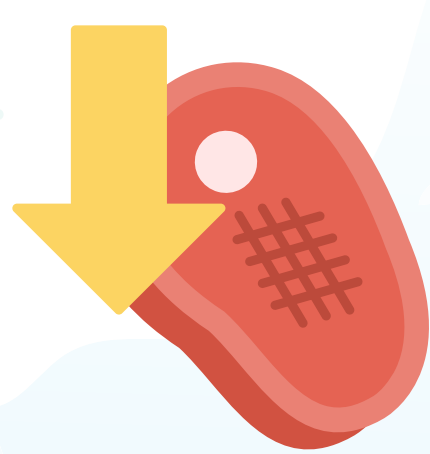


ขยะมูลฝอยที่เท
กองตกค้าง

วิธีช่วยลดโลกร้อน



วางแผนการเดินทาง
หรือใช้รถสาธารณะมากขึ้น



ลดเนื้อสัตว์เพราะการปศุสัตว์
สร้างก๊าซมีเทนเป็นจำนวนมาก



ใช้เสื้อผ้าอย่างคุ้มค่า
ไม่ตามแฟชั่น

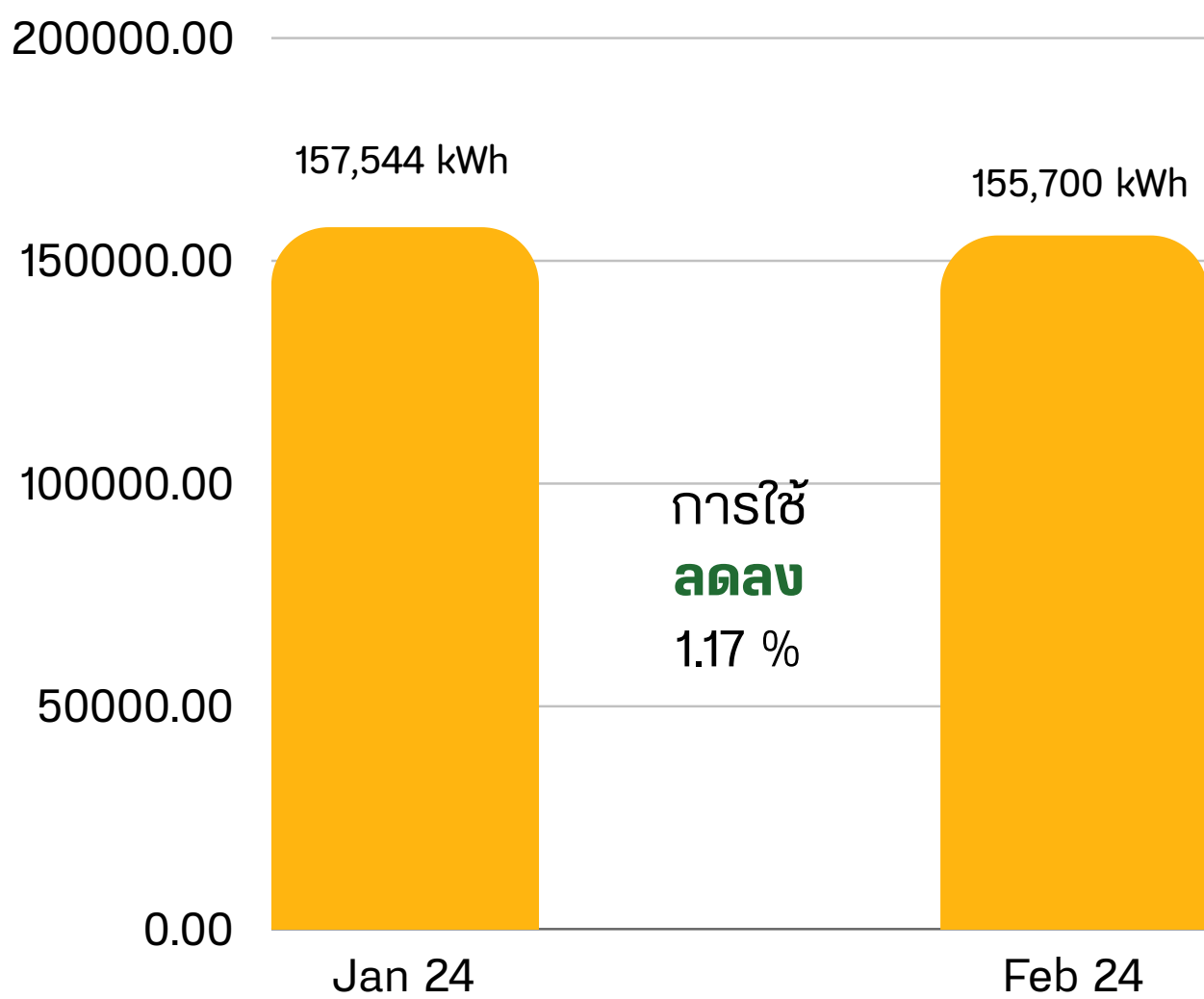


ลดการใช้พลาสติก
และรีไซเคิลอย่างถูกวิธี

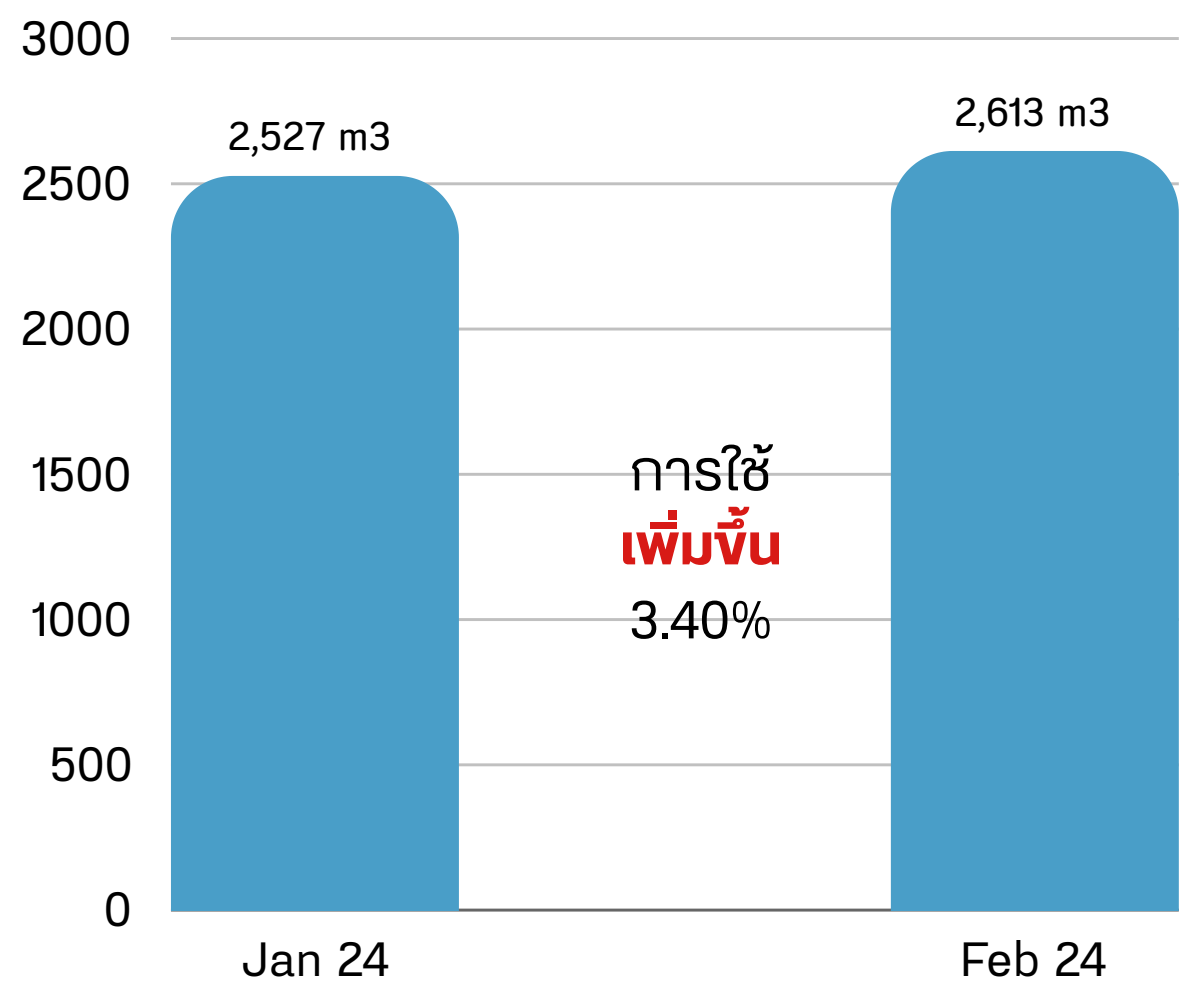


ESG Summary Data

ข้อมูลเปรียบเทียบการใช้ไฟฟ้า



ข้อมูลเปรียบเทียบการใช้น้ำประปา



*** ปริมาณการใช้ไฟฟ้าและน้ำประปาของบริษัท เจมาร์ท ณ อาคาร A , B และ C

สรุปข้อมูล

- สถิติการใช้ไฟฟ้า

ปริมาณการใช้ไฟฟ้าของเดือนกุมภาพันธ์ 2567 ลดลงกว่าการใช้ไฟฟ้าของเดือนมกราคม 2566 1.17% ถือเป็นการเริ่มต้นที่ดีในการปฏิบัติตามเป้าหมายที่บริษัทตั้งไว้ คือ ภายในปี 2568 ลดใช้พลังงานที่ซื้อจากภายนอกลงร้อยละ 10 เมื่อเทียบกับปีฐาน 2565 ซึ่งหากพวกเราช่วยกันลดการใช้พลังงานไฟฟ้าที่ไม่จำเป็นก็จะสามารถทำให้เราไปถึงเป้าหมายที่เราวางไว้ได้นั่นเอง

- สถิติการใช้น้ำประปา

ปริมาณการใช้น้ำประปาของเดือนกุมภาพันธ์ 2567 เพิ่มขึ้นกว่าการใช้น้ำประปาของเดือนมกราคม 2566 ถึง 3.40 ซึ่งถือเป็นปริมาณที่เพิ่มขึ้นมาอย่างต่อเนื่องจาก ปี 2566 อย่างไรก็ตามเราทุกคนต้องพยายามกันให้มากขึ้นกว่าเดิมเพื่อให้บรรลุผลลัพธ์ตามเป้าหมายที่บริษัทวางไว้ คือ ภายในปี 2568 เพิ่มประสิทธิภาพการใช้น้ำจืด โดยลดปริมาณการใช้น้ำลงร้อยละ 10 เมื่อเทียบกับปีฐาน 2565

เพื่อให้มีปริมาณการใช้ไฟฟ้าและน้ำประปาที่ลดลงอย่างต่อเนื่อง นอกจากการย้ำเตือนตัวเองให้ใช้ทรัพยากรไฟฟ้าและน้ำอย่างคุ้มค่ามากที่สุดแล้วนั้น อยากให้เพื่อนๆพนักงานทุกคนช่วยกันสอดส่องดูแลบริเวณพื้นที่การทำงานของตนเอง หากมีเพื่อนพนักงานเปิดไฟฟ้า เปิดแอร์หรือเปิดน้ำทิ้งไว้ขอให้ช่วยกันปิดเมื่อไม่ได้ใช้งานแล้วหรือปิดระหว่างพักรับประทานอาหารกลางวัน เพื่อช่วยลดการใช้ทรัพยากรได้อีกทางหนึ่ง ทั้งนี้เราหวังเป็นอย่างยิ่งว่าเพื่อนๆพนักงานทุกคนจะร่วมใจช่วยกันให้ปี 25667 นี้ สามารถบรรลุได้ตามเป้าหมายที่ตั้งไว้



ESG Summary Data

	ประเภทของขยะ	Jan 2024	Feb 2024
1	ขวดพลาสติก หรือ ขวด PET	น้ำหนัก 36 กก.	น้ำหนัก 34 กก.
2	ขยะทั่วไป	น้ำหนัก 5,460 กก.	น้ำหนัก 5,4012 กก.

*** ปริมาณขยะจากบริษัท เจมาร์ท ณ อาคาร A , B และ C ปี 2566

สรุปข้อมูล

จากข้อมูลในตารางจะเห็นได้ว่าปริมาณขยะเดือน ก.พ 2566 **น้อยกว่า**เดือน ม.ค. 2567 ทั้ง 2 ประเภท ได้แก่ ขยะทั่วไป และ ขวดพลาสติก ซึ่งถือเป็นผลลัพธ์ในการเริ่มต้นปีใหม่ที่ดี โดยผลลัพธ์ก็ได้เกิดมาจากการร่วมมือกันของพนักงานเราทุกคน แต่ยังไม่ใช้ผลลัพธ์ที่ดีสำหรับขยะประเภททั่วไป เนื่องจากหากพิจารณาจากภาพรวมแล้วนั้น ปริมาณขยะประเภททั่วไปมีปริมาณรวมสูงกว่าขยะประเภทอื่นๆ นับ 1,000 กก. ในทุกเดือน ตรงนี้คือประเด็นที่สามารถตั้งสมมุติฐานได้ว่า ขยะประเภทกระดาษ ขวดพลาสติก และกล่องข้าวพลาสติกอาจเกิดจากการทิ้งขยะไม่ถูกประเภท หรือเกิดจากความไม่แน่ใจว่าขยะประเภทต่างๆควรทิ้งอย่างไร

อย่างไรแล้วพวกเราสามารถร่วมกันคัดแยกขยะเพื่อให้บรรลุผลลัพธ์ตามเป้าหมายที่บริษัทวางไว้ คือ ภายในปี 2568 ลดสัดส่วนการนำขยะไปฝังกลบหรือเผาทำลาย โดยการนำเข้าสู่กระบวนการ Recycle ไม่น้อยกว่าร้อยละ 10

ซึ่งหากเพื่อนๆพนักงานสงสัยว่าขยะแต่ละประเภทควรทิ้งขยะถึงไหน ก่อนทิ้งขยะในมือให้หยุดอ่านประเภทถึงขยะและอ่านป้ายให้ความรู้เรื่องประเภทขยะตามจุดทิ้งขยะ เพื่อช่วยคลายความสงสัยว่าขยะนั้นๆควรทิ้งอย่างไร

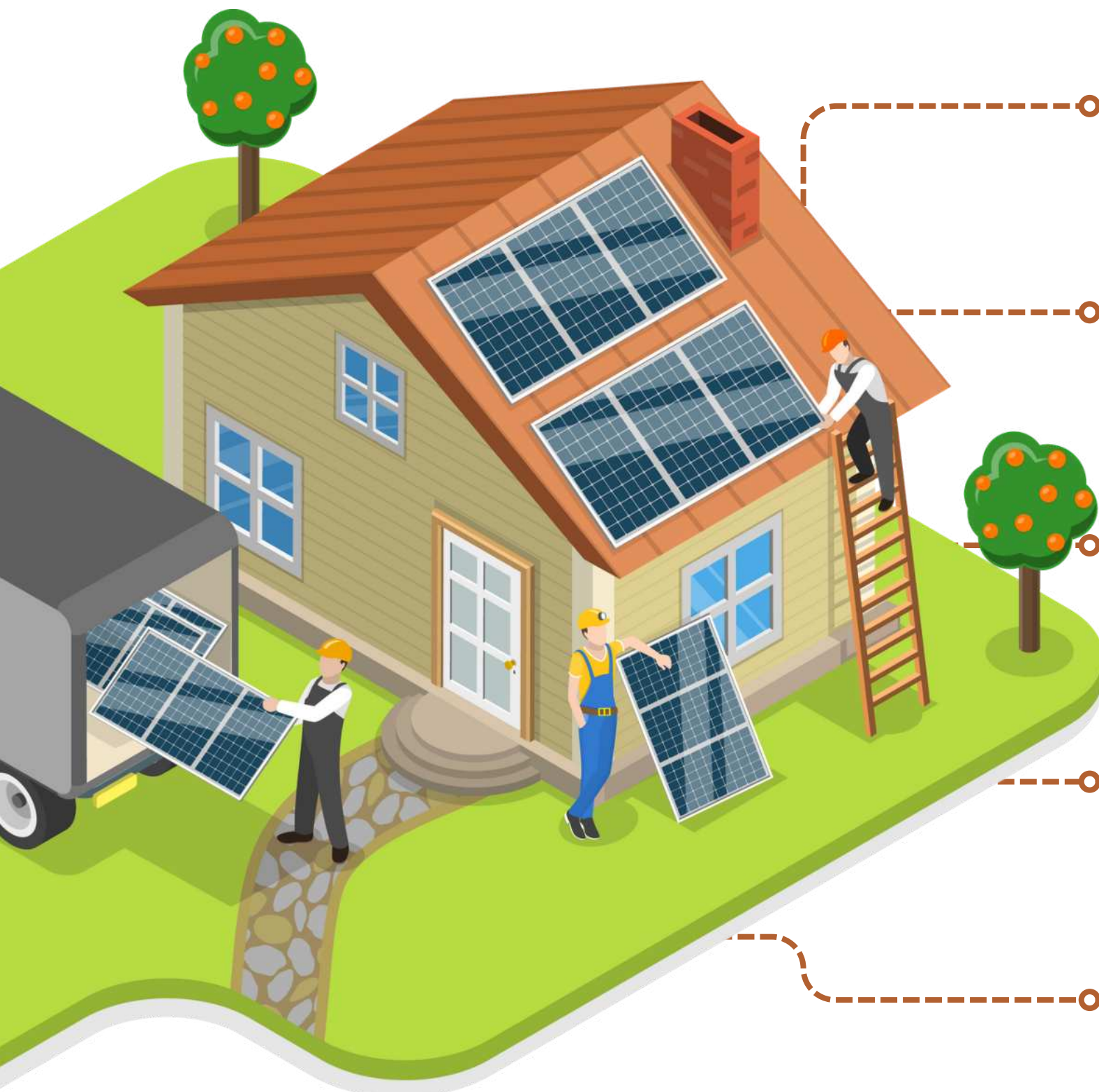
เพราะนอกจากขยะในมือเราจะได้รับการนำไปจัดการต่ออย่างถูกวิธีแล้วนั้น การทิ้งขยะลงถังที่ถูกต้องประเภทยังสามารถช่วยลดกระบวนการจัดการขยะที่เกิดมาจากการทิ้งที่ไม่ถูกวิธีได้อีกด้วย





ประโยชน์ของการติดตั้งโซลาร์เซลล์

ปัจจุบันโลกเข้าสู่ภาวะโลกร้อน ซึ่งเป็นสภาวะที่อากาศเกิดความแปรปรวน ฝนไม่ตกตามฤดูกาล อากาศร้อนกว่าปกติ รวมถึงเกิดปัญหาความแห้งแล้งยาวนานกว่าที่ผ่านๆมา ซึ่งปัญหาเหล่านี้มีสาเหตุมาจากพฤติกรรมของมนุษย์ที่ปล่อยก๊าซคาร์บอนไดออกไซด์ออกมา จากการเผาไหม้เชื้อเพลิงต่างๆ ไม่ว่าจะเป็นการใช้รถยนต์ โรงงานอุตสาหกรรม รวมถึงการใช้พลังงานต่างๆ ของมนุษย์เป็นส่วนหนึ่งที่สามารถก่อให้เกิดปัญหาโลกร้อนได้ ซึ่งการมองหาพลังงานทางเลือก เป็นหนึ่งในวิธีที่ช่วยลดผลกระทบที่เกิดขึ้นได้



ช่วยลดค่าไฟฟ้า

โซลาร์เซลล์สามารถผลิตพลังงานไฟฟ้าทดแทนได้ 30-50% และนำมาใช้กับพลังงานไฟฟ้าหลักในบ้าน

ช่วยทำให้บ้านเย็นขึ้น

แผงโซลาร์เซลล์ช่วยสะท้อนความร้อนลดอุณหภูมิในบ้านได้ราว 3-5 องศา

เป็นมิตรต่อสิ่งแวดล้อม

ไม่ก่อให้เกิดคาร์บอนไดออกไซด์ในการผลิต เป็นพลังงานธรรมชาติที่สะอาด ช่วยผลิตพลังงานไฟฟ้าได้โดยไม่สร้างมลภาวะแก่โลก

เป็นพลังงานที่มีไม่จำกัด

พลังงานจากดวงอาทิตย์นั้นถือเป็นพลังงานที่มีมาก สามารถดึงมาใช้ได้โดยไม่ต้องกลัวว่าจะหมดไปง่ายๆ

เป็นการลงทุน และเพิ่มมูลค่าให้กับบ้าน

ในกรณีที่ต้องการปล่อยเช่าหรือว่าปล่อยขาย สามารถเรียกราคาบ้านที่สูงขึ้นได้ เพราะผู้ที่ซื้อหรือเช่าต่อไม่ต้องเสียค่าไฟรายเดือน เป็นต้น

“ ข้อควรระวังในการติดตั้งโซลาร์เซลล์ที่บ้าน ”

คำนวณปริมาณการใช้ไฟฟ้าก่อนจะติดตั้ง

เพื่อที่จะได้ส่วนประกอบแผงโซลาร์เซลล์ที่เหมาะสมต่อการใช้งานของแต่ละบ้าน จะต้องคำนึงถึงปริมาณไฟฟ้าที่ต้องการใช้ในแต่ละวัน เนื่องจากในแต่ละบ้านมีปริมาณการใช้พลังงานไฟฟ้าแตกต่างกัน รวมไปถึงพื้นที่ที่ใช้ในการติดตั้งก็ไม่เหมือนกันด้วย นอกจากนี้จะต้องทำความเข้าใจกำลังไฟฟ้าของอุปกรณ์แต่ละชนิด ระยะเวลาที่จะต้องเปิดใช้งานแผงโซลาร์เซลล์ และการหาแหล่งพลังงานสำรองในเวลาที่ไม่ใช่แผงโซลาร์เซลล์ด้วย เพื่อให้ผู้เชี่ยวชาญสามารถช่วยประเมินพลังงานไฟฟ้าที่ต้องการใช้ในแต่ละวันกับขนาดของแผงโซลาร์เซลล์ที่เหมาะสมได้

เลือกผู้ติดตั้งและอุปกรณ์ที่มีมาตรฐาน

นอกจากการคำนวณถึงปริมาณการใช้ไฟฟ้าในแต่ละวันเพื่อความคุ้มค่าแล้ว ปัจจัยสำคัญที่ต้องคำนึงถึงคือการเลือกผู้ติดตั้งและการใช้อุปกรณ์ที่ได้มาตรฐาน เพื่อให้ได้มาซึ่งความปลอดภัยในการใช้งานระบบโซลาร์เซลล์ในบ้าน ความรู้ความเข้าใจเพื่อให้ได้รับประโยชน์สูงสุด และมีการอนุญาตจากภาครัฐอย่างถูกต้อง เมื่อเลือกที่จะใช้ระบบโซลาร์เซลล์ในบ้าน จึงต้องเลือกผู้ติดตั้งที่น่าเชื่อถือและอุปกรณ์ที่มีมาตรฐาน



JAYMART NEWSLETTER

(MARCH NO.12 : 2024)



สแกนเพื่อทำแบบสอบถามความคิดเห็น



THANK YOU

jaymartgroup_esg@jaymart.co.th