



JAYMART NEWSLETTER

(DECEMBER NO.09 2023)

01 Education

- International HIV/AIDS Day Page : 01
- International Anti-corruption day Page : 02

02 Sustainability (Environmental)

- วันสิ่งแวดล้อมไทย Page : 03
- How to save Electricity Page : 04
- Food Waste Page : 05
- ESG Summary Data Page : 06 - 07

03 Activity

- ตลาดใจครั้งที่ 9 Page : 08
- โครงการปันน้ำใจเพื่อน้อง ปีที่ 2 Page : 09
- กิจกรรม E-Waste แลก Point Page : 10

International HIV/AIDS DAY

December 1, 2023



องค์การอนามัยโลก (WHO) ได้กำหนดให้วันที่ 1 ธันวาคมของทุกปีเป็น “วันเอดส์โลก” เพื่อสร้างความตระหนักถึงความสำคัญของการป้องกันโรคเอดส์ การยอมรับและเข้าใจผู้ติดเชื้อเอชไอวีทั่วโลก

โรคเอดส์

(Acquired Immune Deficiency Syndrome) AIDS

- A** = Acquired หมายถึง ภาวะที่เกิดขึ้นภายหลังไม่ได้เป็นมาแต่กำเนิด หรือไม่ได้ถ่ายทอดทางพันธุกรรม
- I** = Immune หมายถึง ระบบภูมิคุ้มกันของร่างกาย
- D** = Deficiency หมายถึง ความบกพร่อง ความเสื่อม
- S** = Syndrome หมายถึง กลุ่มอาการของโรค ซึ่งมีอาการหลายลักษณะตามระบบต่าง ๆ ของร่างกาย

สาเหตุหลักของการติดเชื้อ HIV

- การมีเพศสัมพันธ์โดยไม่ป้องกัน หากไม่ได้ใส่ถุงยางอนามัย ล้วนมีโอกาสติดโรคนี้ได้ทั้งสิ้น ทั้งนี้ จากข้อมูลของการระบาดวิทยาพบว่า มากกว่าร้อยละ 80 ของผู้ติดเชื้อ HIV ได้รับเชื้อจากการมีเพศสัมพันธ์
- ใช้เข็มหรือกระบอกฉีดยาร่วมกับผู้ติดเชื้อ HIV ซึ่งมักพบในกลุ่มผู้ฉีดสารเสพติดเข้าเส้นเลือด
- การสัมผัสเลือดหรือน้ำเหลืองของผู้ติดเชื้อ HIV ผ่านผิวหนังที่เป็นแผลเปิดหรือรอยถลอก รวมทั้งการใช้ของมีคมร่วมกับผู้ติดเชื้อ HIV โดยไม่ทำความสะอาดอุปกรณ์ให้สะอาดเพียงพอ เช่น มีดโกนหนวด กรรไกรตัดเล็บ เข็มสักผิวหนังหรือคิ้ว เข็มเจาะหู
- การติดต่อจากแม่สู่ลูก ทั้งระหว่างตั้งครรภ์ การคลอดและการเลี้ยงดูด้วยนมแม่
- การรับโลหิตบริจาคที่มีเชื้อ HIV ปนเปื้อน ซึ่งมีโอกาสน้อยมากในปัจจุบัน เนื่องจากโลหิตที่ได้รับบริจาคทุกขวดต้องผ่านการตรวจหาการติดเชื้อ HIV เพื่อความปลอดภัย

ช่องทางการปรึกษา



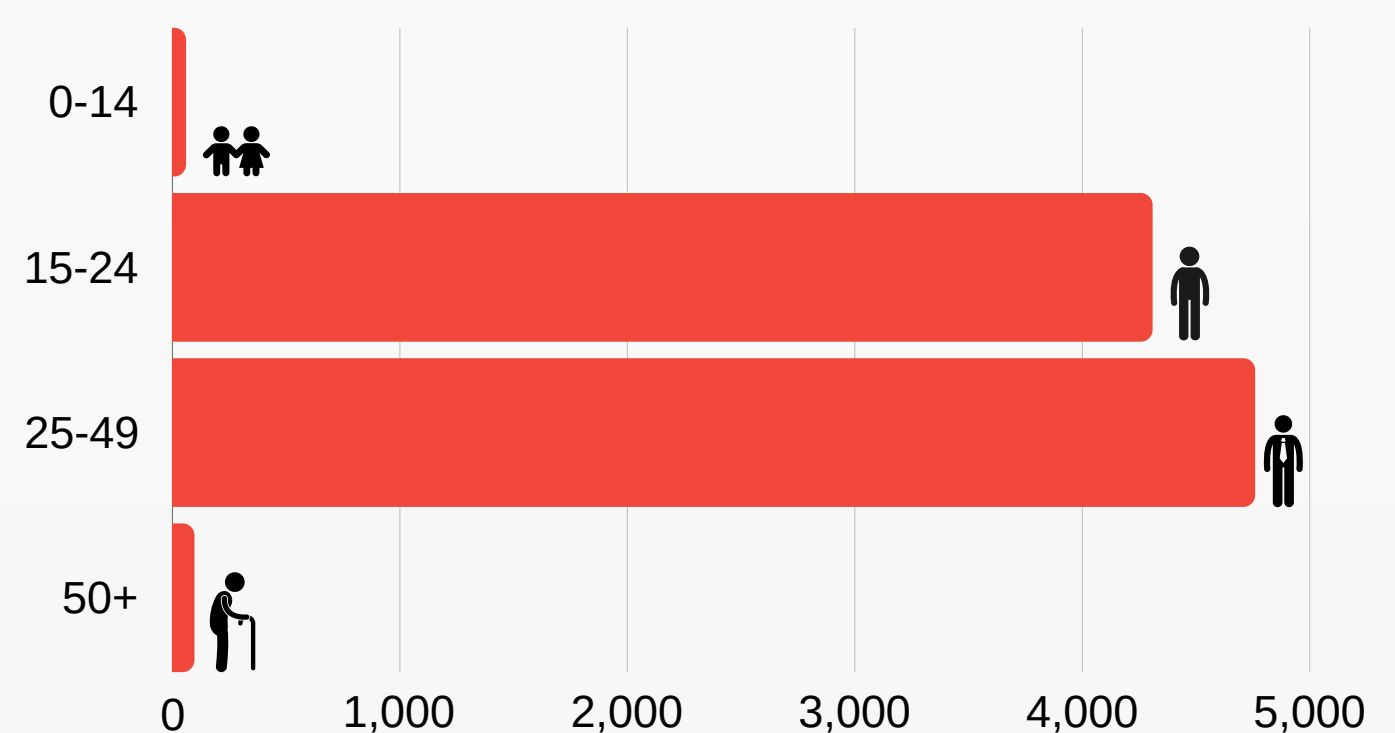
สายด่วนปรึกษา AIDS 1663



เจ้าหน้าที่ให้คำปรึกษา
โทร 02-251-6711-5 ต่อ 102
(แจ้งขอรับคำปรึกษา)



สถิติผู้ติดเชื้อ HIV รายใหม่ในประเทศไทยปี 2566



รวมทั้งสิ้น **9,226** ราย

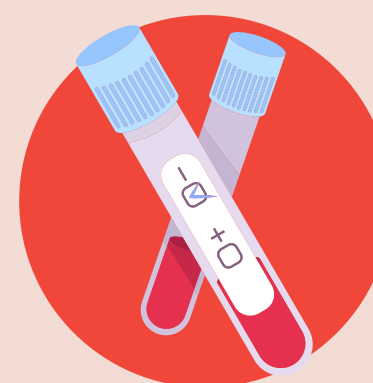
แหล่งข้อมูลจาก : HIV Info HUB ศูนย์รวมข้อมูลสารสนเทศด้านเอชไอวีในประเทศไทย

คำแนะนำจากคุณหมอ



สำหรับทุกคน

ถุงยางอนามัยยังเป็นเครื่องมือที่ดีที่สุดสำหรับการป้องกัน



สำหรับผู้ไม่ติดเชื้อ

ตรวจหาการติดเชื้อเอชไอวีได้ฟรี ปีละ 2 ครั้ง ในบางโรงพยาบาลที่มีโครงการ



สำหรับผู้ติดเชื้อ

เข้าสู่การรักษาอย่างต่อเนื่องรับประทานยาสม่ำเสมอ

แหล่งข้อมูลจาก : ramachannel

International December 9 , 2023 Anti-corruption day



สแกนเพื่อศึกษารายละเอียด
นโยบายของบริษัท

เนื่องในวันที่ 9 ธันวาคม ของทุกปี องค์การสหประชาชาติ (United Nations : UN) กำหนดเป็นวันต่อต้านการทุจริตสากล (International Anti-Corruption Day)

โดย บริษัท เจมาร์ท กรุ๊ป โฮลดิ้งส์ ได้ให้ความสำคัญกับการต่อต้านการทุจริตทุกรูปแบบเพื่อมุ่งสู่องค์กรที่มีการบริหารจัดการที่ยั่งยืน ซึ่งปัจจัยสำคัญประการหนึ่งที่จะขาดไม่ได้ คือ “คุณธรรมและความโปร่งใส” ซึ่งถือได้ว่าเป็นรากฐานสำคัญในการพัฒนาองค์กรให้ดีขึ้นได้อย่างยั่งยืน

เจมาร์ท กรุ๊ป โฮลดิ้งส์ ได้ให้ความสนใจเกี่ยวกับการต่อต้านการทุจริต ในเรื่องต่างๆ ดังนี้

- การให้หรือการรับของขวัญ และการเลี้ยงรับรอง (Gift and Hospitality)
- การให้และการรับความสนับสนุน (Sponsorship)
- การรับและการให้บริจาคเพื่อการกุศล (Donations)
- การสนับสนุนทางการเมือง (Political Contributions)
- ความขัดแย้งทางผลประโยชน์ (Conflict of Interest)
- การจ่ายค่าอำนวยความสะดวก (Facilitation Payment)
- การจ้างพนักงานภาครัฐ (Revolving Door)

ขอบเขตกลางโทษการกระทำความผิดด้านทุจริตและคอร์รัปชัน

โดยบริษัทมีการพิจารณาตามผลกระทบด้านต่างๆ ดังนี้

- 1.ผลกระทบด้านชื่อเสียงที่มีต่อความน่าเชื่อถือของบริษัทได้รับจากสังคม
- 2.ผลกระทบด้านความสูญเสียทรัพย์สินของบริษัทและมูลค่าเงิน
- 3.ผลกระทบต่อขั้นตอนกระบวนการทำงานภายในบริษัท

ขอบเขตและเงื่อนไขการแจ้งเบาะแสและการรับเรื่องร้องเรียน

- 1.ผู้แจ้งเบาะแส หรือผู้ร้องเรียนพบเจอการกระทำความผิดหรือสถานการณ์ที่อาจเข้าข่ายการกระทำความผิดด้านการทุจริตที่ชัดเจน หรือไม่เป็นไปตามระเบียบปฏิบัติในนโยบายการต่อต้านการทุจริตและคอร์รัปชันที่บริษัทกำหนด โดยการแจ้งเบาะแสต้องมีข้อมูลในระดับที่สามารถเชื่อมโยงไปสู่ข้อเท็จจริง หรือมีพยานหลักฐานที่นำไปสู่การสืบค้นข้อมูลต่อไปได้
- 2.ผู้แจ้งเบาะแสหรือผู้ร้องเรียนต้องไม่แจ้งเบาะแสที่ใช้ความรู้สึกเพียงอย่างเดียวเท่านั้น โดยปราศจากการไตร่ตรองตามหลักเกณฑ์และเหตุผลอย่างครบถ้วน เพื่อให้การดำเนินงานป็นไปได้อย่างมีประสิทธิภาพ และมีความน่าเชื่อถือมากที่สุด
- 3.ผู้แจ้งเบาะแสหรือผู้ร้องเรียนเป็นผู้ได้รับการปฏิบัติโดยไม่ชอบธรรม ผู้ได้รับผลกระทบจากการกระทำความผิดในทางทุจริตทั้งทางตรงหรือทางอ้อม รวมไปถึงการถูกข่มขู่คุกคามให้ร่วมการกระทำความผิดกับบุคคล หรือกลุ่มบุคคลใดๆก็ตามที่เกี่ยวข้องกับบริษัท



ช่องทางการแจ้งเบาะแสและรับเรื่องร้องเรียน



• ir@jaymart.co.th



• <https://www.jaymart.co.th/th/investor-relations/whistleblowing-and-complaint-form>



• นำส่งถึง “คณะกรรมการตรวจสอบ” เลขที่ 187,189 อาคาร เจมาร์ท ถนนรามคำแหง แขวงราษฎร์พัฒนา เขตสะพานสูง กรุงเทพมหานคร 10240



• กล้องรับความคิดเห็น อาคาร เจมาร์ท ตึก A ณ เคาร์เตอร์ ประชาสัมพันธ์

วันสิ่งแวดล้อมไทย

4 ธันวาคม 2566

เมื่อวันที่ 4 ธันวาคม พ.ศ.2532 รัชกาลที่ 9 ทรงมีพระราชดำรัส โดยมีใจความเกี่ยวกับ “สถานการณ์สิ่งแวดล้อมของประเทศไทย และของโลกที่มีความรุนแรงขึ้น และทรงห่วงใยต่อปัญหาสิ่งแวดล้อมที่ประชาชนชาวไทยกำลังประสบอยู่ พร้อมทั้งตรัสเตือนพลสกนิกรให้ร่วมมือกันแก้ไขปัญหามลพิษสิ่งแวดล้อมอย่างจริงจัง ด้วยความสุ่มรอบคอบโดยให้ถือเป็นหน้าที่ของทุกคนที่จะต้องปฏิบัติ มิใช่เพียงเพื่อประเทศไทยเท่านั้นหากเพื่อความอยู่รอดปลอดภัยของโลกด้วย”



HOW TO รัก(ษ์)สิ่งแวดล้อม

1  ใช้กระดาษทั้ง 2 ด้าน ก่อนทิ้ง

4  ใช้ถุงผ้าแทนถุงพลาสติก

7  พกกระติกน้ำขวดน้ำแทนขวดพลาสติก

2  หลีกเลี่ยงการใช้โฟมและภาชนะพลาสติก

5  แยกขยะก่อนทิ้ง

8  ขยะอินทรีย์แปรรูปเป็นปุ๋ยได้

3  รีไซเคิลขวดน้ำพลาสติกสูงสุดได้ถึง 10 ครั้ง

6  หนังสือพิมพ์เก่าใช้รองพื้นกันเลอะหรือเช็ดกระจก

9  ปลูกต้นไม้สร้างพื้นที่สีเขียว

How to save Electricity



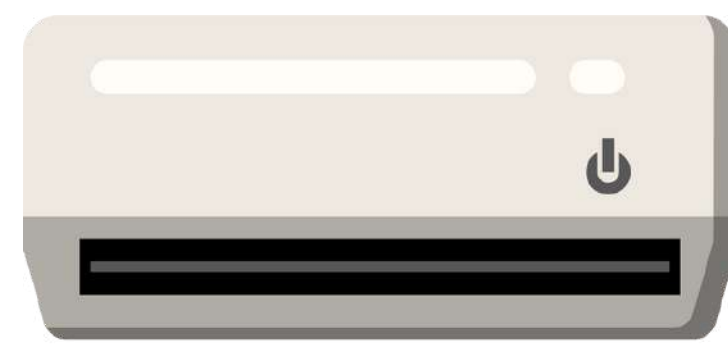
การประหยัดพลังงานถือเป็นวิธีแก้ปัญหาค่าใช้จ่ายที่ก่อให้เกิดผลดีต่อทุกฝ่าย โดยเฉพาะพนักงานผู้ใช้ไฟฟ้าที่จะได้ประโยชน์สูงสุดในการช่วยลดรายจ่ายของสำนักงาน ขณะเดียวกันก็ส่งผลพลอยได้ที่ช่วยลดผลกระทบที่เกิดขึ้นต่อสิ่งแวดล้อม เนื่องจากการผลิตไฟฟ้ามักใช้พลังงานจากแหล่งที่มีการปล่อยก๊าซเรือนกระจก ซึ่งมีผลกระทบต่อสภาพอากาศและสิ่งแวดล้อมทั่วไป ดังนั้นการประหยัดไฟฟ้าสามารถทำให้เรามีการใช้พลังงานที่ยั่งยืนและไม่ทำลายทรัพยากรธรรมชาติ นอกจากนี้ยังช่วยลดการต่อสู้กับปัญหาการเปลี่ยนแปลงสภาพภูมิอากาศอีกด้วย

แนวทางการประหยัดไฟฟ้า ในพื้นที่สำนักงาน



หลอดไฟ

- ปิดไฟช่วงพักกลางวันและเมื่อไม่ใช้งาน
- บำรุงรักษาอุปกรณ์อย่างสม่ำเสมอตรวจสอบการทำงานและความสว่าง
- การใช้แสงธรรมชาติช่วยในการลดการใช้พลังงานจากแสงไฟในสำนักงาน



เครื่องปรับอากาศ

- ตั้งอุณหภูมิไว้ที่ 25 องศาเซลเซียส
- ปิดประตูห้องทุกครั้งที่เปิดเครื่องปรับอากาศ
- ล้างและบำรุงเครื่องปรับอากาศประจำปี



คอมพิวเตอร์และเครื่องพิมพ์

- ตั้งปิดหน้าจออัตโนมัติหากไม่มีการใช้งานเกิน 10 นาที
- ปิดหน้าจอเวลาพักกลางวัน
- ถอดปลั๊กหลังเลิกใช้งาน
- ใช้เครื่องพิมพ์ร่วมกันกรณีอยู่ใกล้เคียงกัน
- ปิดเครื่องทุกครั้งเมื่อเลิกใช้งาน



เครื่องถ่ายเอกสาร

- กดปุ่มพักเมื่อใช้งานเสร็จ
- หากมีระบบพักเครื่องอัตโนมัติ ควรตั้งเวลาห่นอง 30 นาที หากไม่มีการใช้งานใดๆ
- ถ่ายเอกสารเฉพาะที่จำเป็นต่อการปฏิบัติงาน
- ปิดเครื่องและถอดปลั๊กหลังจากเลิกการใช้งาน

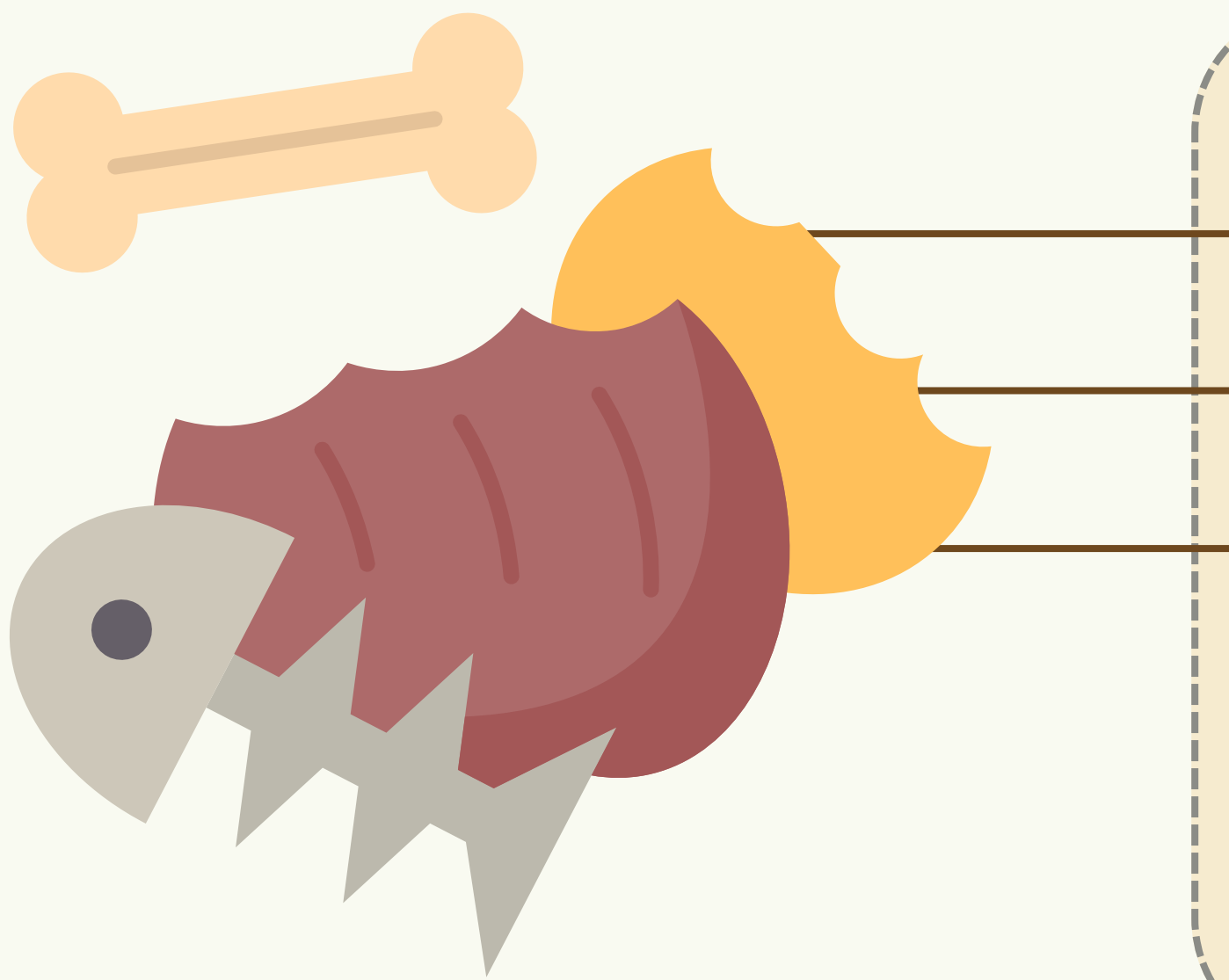


FOOD FWASTE

ขยะอาหาร (FOOD WASTE)

ขยะอาหารเกิดจากอาหารที่เหลือจากการบริโภคทั้งในครัวเรือน อาหารที่เหลือจากการจำหน่ายในร้านค้าปลีก อาหารบุฟเฟ่ต์ และอาหารที่ใช้เพื่อปรุงแต่งงานในร้านอาหารหรือโรงแรม ขยะที่สร้างขึ้นในภาคการเกษตรและอุตสาหกรรม จากกระบวนการผลิตที่มีวัตถุดิบเหลือใช้ และการจัดเก็บวัตถุดิบที่ไม่ดีทำให้เกิดการเน่าเสีย

สถานการณ์ขยะอาหาร (FOOD WASTE)



ประมาณการเศษอาหารของโลก 931 ล้านตัน

61 % มาจากครัวเรือน



26 % มาจากบริการอาหาร



13 % มาจากการขายปลีก



เป้าหมาย SDG : UN

ค.ศ. 2030 ขยะอาหารลดลง 50 %

วิธีลดปริมาณขยะอาหาร

- วางแผนการซื้ออาหารไม่ซื้อมากเกินไป
- การปรุงอาหาร ควรทำในปริมาณที่สามารถทานได้หมด
- อาหารที่ซื้อมากเกินไป ควรหาวิธีเก็บรักษาไว้ได้นานเพื่อลดการเน่าเสีย
- แยกขยะอาหารออกจากขยะอื่นเพื่อให้ง่ายต่อการนำไปทำประโยชน์อย่างอื่นได้
- อาหารแห้ง และอาหารกระป๋องที่ฉลากอาหารระบุวัน "ควรบริโภคก่อน" (Best Before หรือ BB / BBE) เป็นอาหารที่ยังสามารถบริโภคได้ หลายคนเข้าใจผิดถึงอาหารที่สามารถบริโภคได้ก่อนที่จะหมดอายุจริง

การใช้ประโยชน์จาก FOOD WASTE กลุ่มชุมชนและอุตสาหกรรม



ทำปุ๋ยหมัก



นำมาเป็นอาหารสัตว์



ใช้ผลิตพลังงาน



ทำเชื้อเพลิง

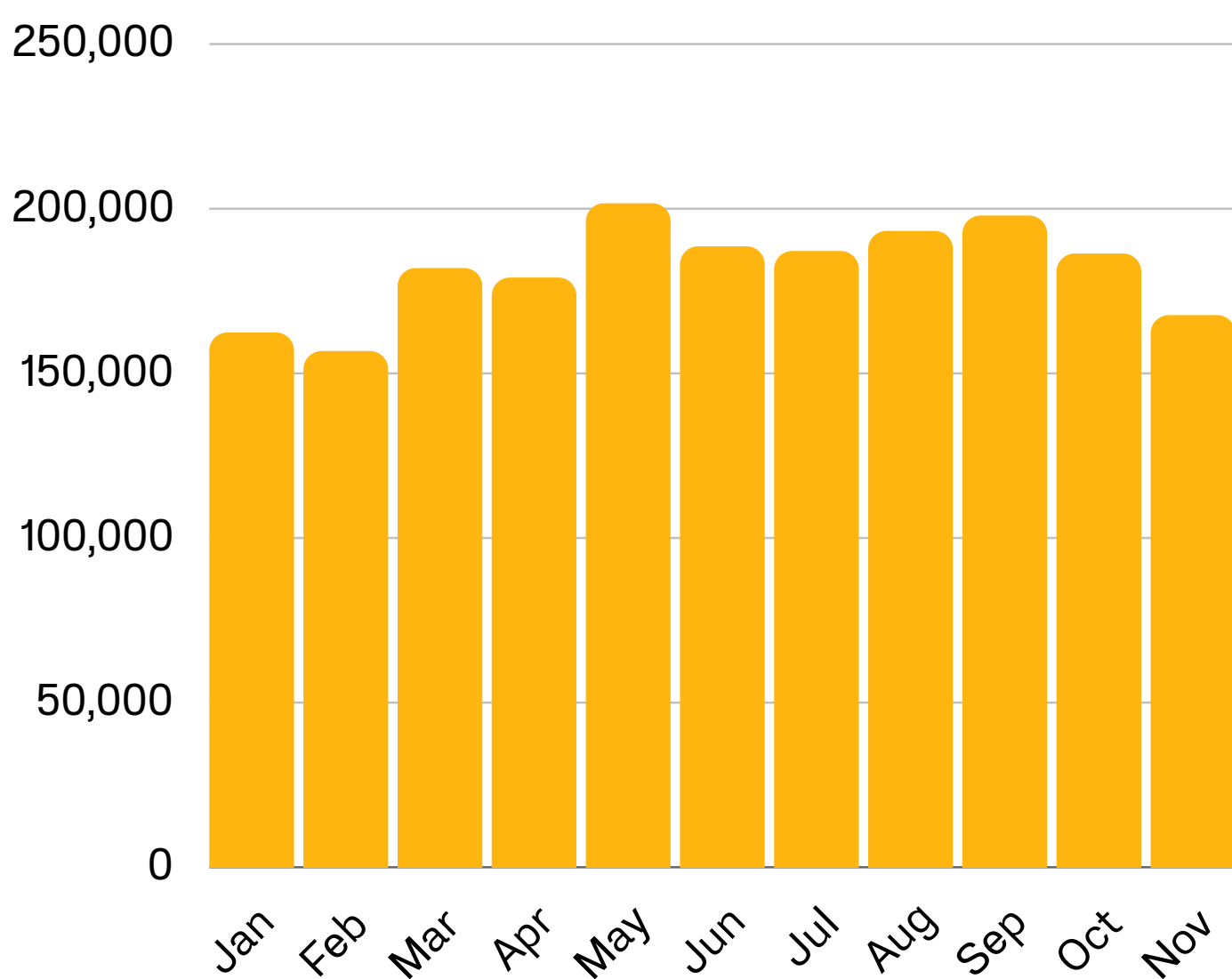


ทำก๊าซชีวภาพ

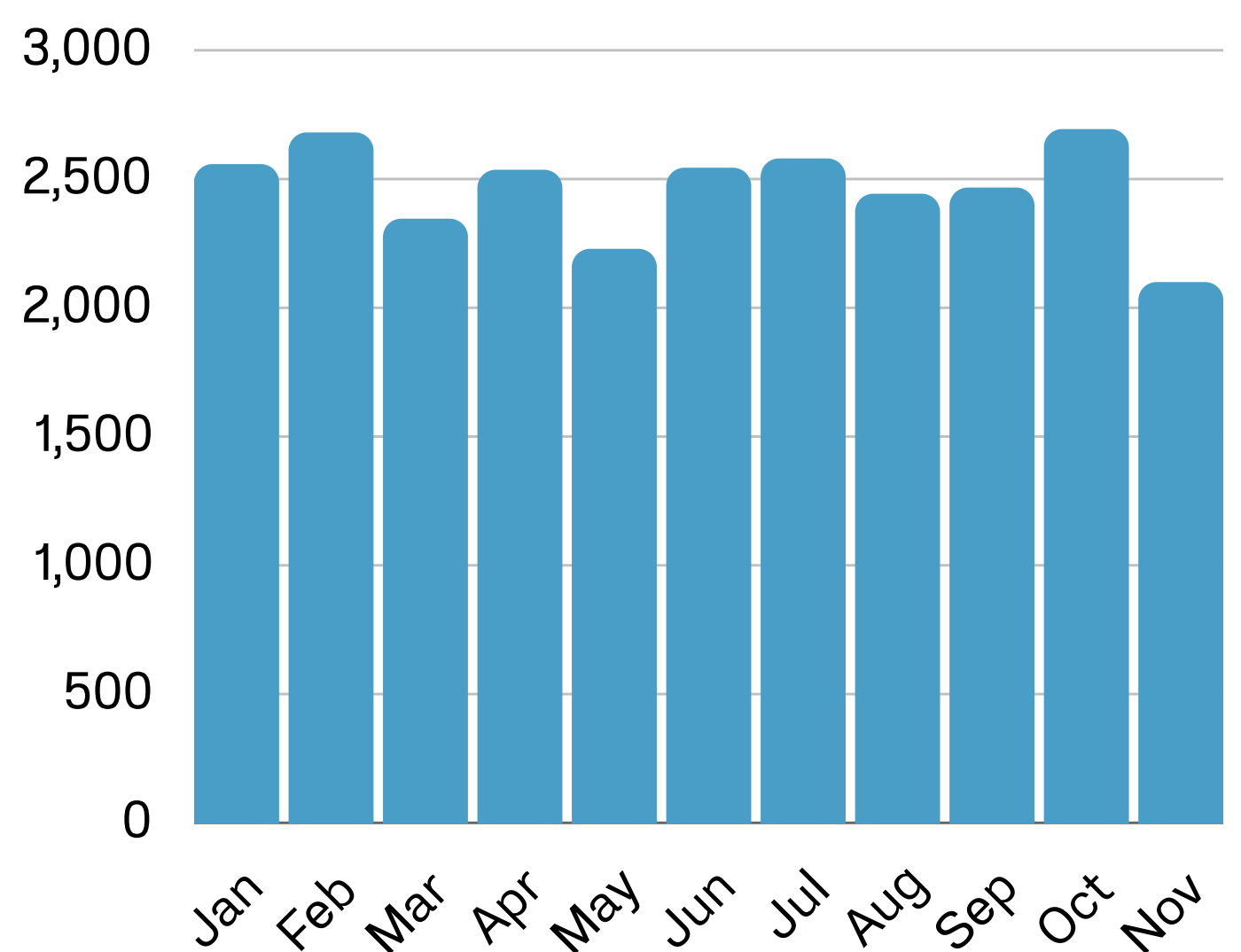


ESG Summary Data

ข้อมูลเปรียบเทียบการใช้ไฟฟ้า



ข้อมูลเปรียบเทียบการใช้น้ำประปา



*** ปริมาณการใช้ไฟฟ้าและน้ำประปาของบริษัท เจมาร์ท ณ อาคาร A , B และ C

สรุปข้อมูล

- สถิติการใช้ไฟฟ้า
ปริมาณการใช้ไฟฟ้าของปี 2566 รวมทั้งหมด 2,002,924 kWh
- สถิติการใช้น้ำประปา
ปริมาณการใช้น้ำประปาของปี 2566 รวมทั้งหมด 27,187 m3

ซึ่งปริมาณการใช้ไฟฟ้าและใช้น้ำประปาสามารถเกิดผลลัพธ์ขึ้นได้ทั้งในปริมาณเชิงบวกและลบ แต่ปริมาณการใช้ที่เพิ่มสูงขึ้นเป็นผลลัพธ์ที่สวนทางกันกับเป้าหมายขององค์กรที่ตั้งไว้คือ

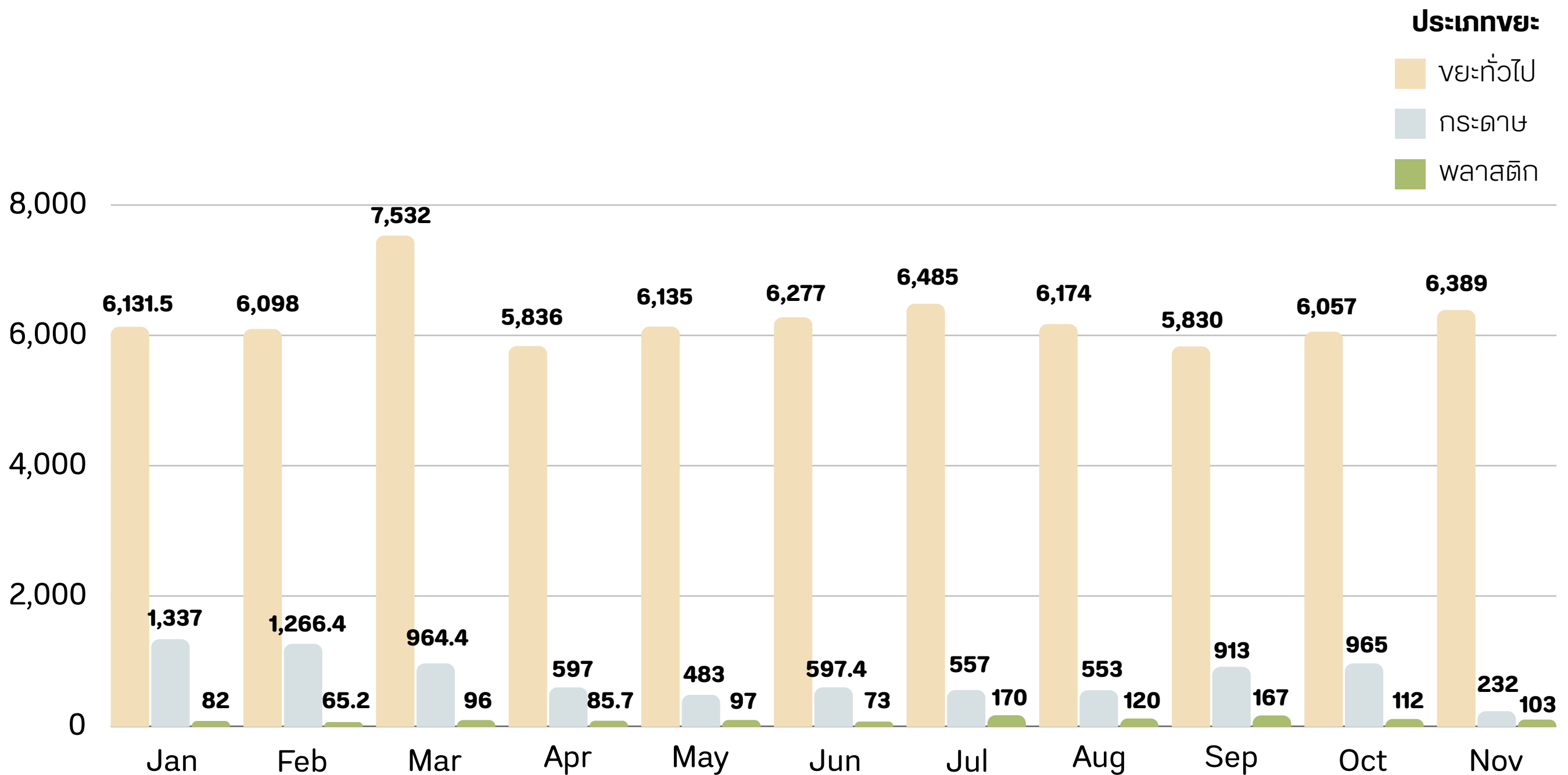
" ลดการใช้พลังงานไฟฟ้าและน้ำประปาอย่างต่อเนื่องปีละ 10% "

ปัจจุบันการใช้น้ำประปาของปี 2566 ลดลงได้เพียง 0.14 % จากปีฐาน 2565 นั้นหมายความว่าเราทุกคนต้องพยายามกันให้มากขึ้นกว่าเดิม เพื่อให้ 1 เดือนสุดท้ายก่อนจะสิ้นสุดปี 2566 มีปริมาณการใช้ไฟฟ้าและน้ำประปาที่ลดลงอย่างต่อเนื่อง ทั้งนี้การนอกจากการย้ำเตือนตัวเองให้ใช้ทรัพยากรไฟฟ้าและน้ำอย่างคุ้มค่ามากที่สุดแล้วนั้น อยากให้เพื่อนๆพนักงานทุกคน ช่วยกันสอดส่องดูแลบริเวณพื้นที่การทำงานของตนเอง หากมีเพื่อนพนักงานเปิดไฟ เปิดแอร์ หรือเปิดน้ำทิ้งไว้ขอให้ช่วยกันปิดเมื่อไม่ได้ใช้งานแล้วหรือปิดระหว่างพักรับประทานอาหารกลางวัน เพื่อช่วยลดการใช้ทรัพยากรได้อีกทางหนึ่ง

เป้าหมายลดการใช้พลังงานไฟฟ้าและน้ำประปาที่องค์กรตั้งไว้ ไม่ใช่เป้าหมายยากเกินความเป็นจริงเลย แต่การจะบรรลุเป้าหมายนี้ได้จำเป็นต้องอาศัยความร่วมมือร่วมใจของพนักงานชาวเจมาร์ททุกคน



ESG Summary Data



*** ปริมาณขยะจากบริษัท เจมาร์ท ณ อาคาร A , B และ C ปี 2566

ในปี 2566 พบปริมาณขยะทั่วไปมากถึง 9,646.30 กิโลกรัม ที่เกิดจากการคัดแยกขยะที่ไม่ถูกวิธี ซึ่งเป็นสาเหตุว่าทำไมเราถึงควรคัดแยกขยะตามประเภทก่อนนำไปทิ้งที่ถัง เพื่อลดปริมาณขยะทั่วไป และนำไปสู่การกำจัดขยะตามประเภทได้อย่างถูกวิธี

สรุปข้อมูล

จากข้อมูลในพารากราฟจะเห็นได้ว่าปริมาณขยะทั่วไปของเจมาร์ท ปี 2566 เกิดขึ้นถึง 96.46 ตัน นั้นหมายความว่าปริมาณขยะที่สูงมากมาก ซึ่งเกิดจากสาเหตุการทิ้งขยะและกำจัดขยะได้ไม่ถูกวิธี และยังเป็นปัญหาที่ยังแก้ไขได้ยากเนื่องจากพนักงานส่วนใหญ่ยังไม่มีความเข้าใจเรื่องของการคัดแยกขยะ รวมถึงการกำจัดขยะที่ถูกวิธี

หลังจากที่เราทิ้งขยะลงไปในถังแล้ว เรากลับไม่รู้เลยว่าขยะเหล่านั้นอาจจะไปส่งผลกระทบต่อผู้อื่นรวมถึงระบบนิเวศได้ง่ายๆ เพราะขยะหลากหลายรูปแบบจะไปกองทับถมกันโดยที่ไม่ได้ถูกแยกประเภทตั้งแต่แรก สิ่งที่ปะปนอยู่ในกองขยะเหล่านั้นก็จะกลายเป็นแหล่งเชื้อโรค และแบคทีเรียขนาดใหญ่ที่สามารถแพร่เชื้อให้กับผู้ที่สัมผัสกับขยะเหล่านี้โดยตรงได้

อย่างไรแล้วหากเพื่อนๆพนักงานสงสัยว่าขยะแต่ละประเภทควรทิ้งขยะถึงไหน ก่อนทิ้งขยะในมือให้หยุดอ่านประเภทถึงขยะและอ่านป้ายให้ความรู้เรื่องประเภทขยะตามจุดทิ้งขยะ เพื่อช่วยคลายความสงสัยว่าขยะนั้นๆควรทิ้งอย่างไร

เพราะการสร้างขยะเริ่มต้นที่ตัวของเราเอง จึงเป็นสาเหตุว่าทำไมเราถึงควรคัดแยกขยะตามประเภทก่อนนำไปทิ้งที่ถังขยะสาธารณะ นอกจากจะเป็นการสร้างจิตสำนึกที่ดีต่อสาธารณะแล้ว ยังช่วยในเรื่องของการป้องกันปัญหาของขยะที่จะไปทำลายสิ่งแวดล้อมและสิ่งมีชีวิตอื่นๆได้นั่นเอง





ตลาดใจ ครั้งที่ 9 ส่งท้ายปี 2023

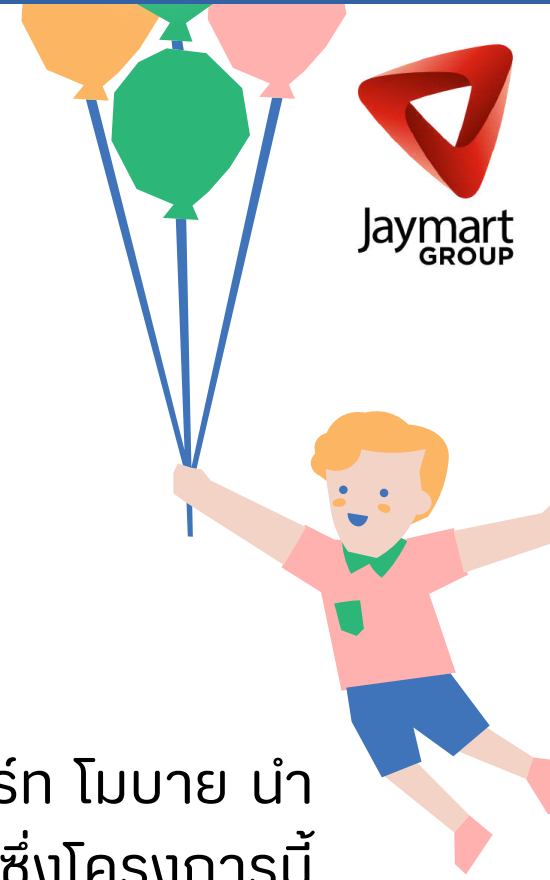
สืบเนื่องจากกลุ่มเจมาร์กได้มีการจัดกิจกรรมตลาดใจ หรือตลาดพนักงานเป็นประจำทุกเดือน ในครั้งนี้วันศุกร์ที่ 8 ธันวาคม 2566 สำหรับตลาดใจครั้งที่ 9 เป็นการจัดกิจกรรมส่งท้ายปี 2023 เสริมสร้างทักษะและความสามารถของพนักงานในการเป็นผู้ประกอบการ รวมไปถึงการสร้างบรรยากาศภายในองค์กรให้น่าตื่นตาตื่นใจเพื่อกระตุ้นให้พนักงานมีขวัญและกำลังใจในการทำงาน อีกทั้งยังเป็นช่องทางในการหารายได้เสริมให้แก่พนักงานได้อีกด้วย



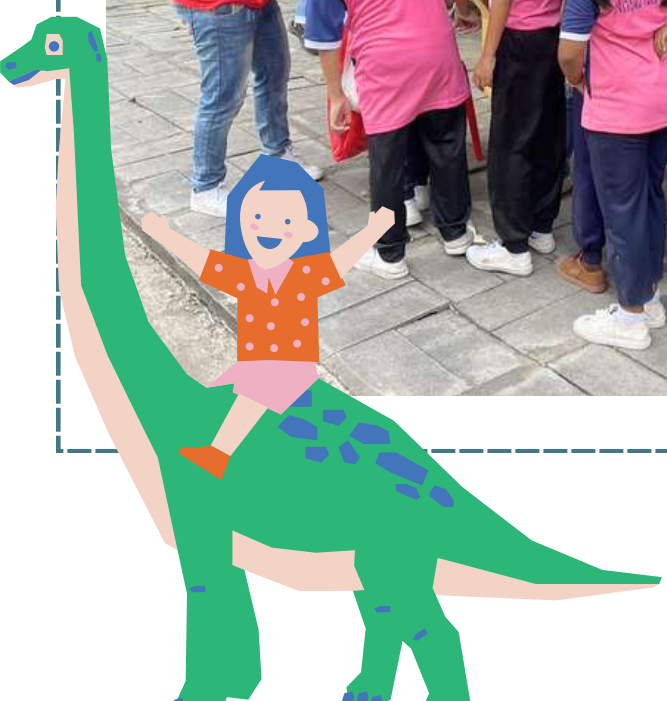


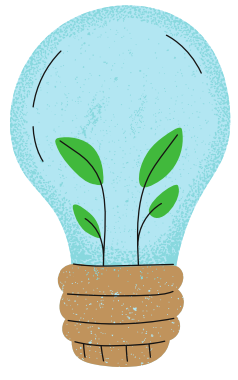
โครงการ

ปันน้ำใจเพื่อน้องปีที่ 2



วันเสาร์ที่ 16 ธันวาคม 2566 บริษัท เจมาร์ท กรุ๊ป โฮลดิ้งส์ จำกัด (มหาชน) ร่วมกับ บริษัท เจมาร์ท โมบาย นำของขวัญไปมอบให้น้อง ณ โรงเรียนบ้านเขาอีसान จังหวัดราชบุรี กับโครงการ “ปันน้ำใจเพื่อน้องปีที่ 2” ซึ่งโครงการนี้มีวัตถุประสงค์เพื่อส่งเสริมการเป็นผู้ให้ของพนักงานกลุ่มเจมาร์ท ในการมอบของขวัญที่มีประโยชน์ให้แก่เด็กๆ ได้แก่ ของเล่นเสริมทักษะ อุปกรณ์การเรียน ของใช้และเสื้อผ้า เป็นต้น เพื่อแบ่งปันความสุขและรอยยิ้มในช่วงเทศกาลแห่งความสุขนี้

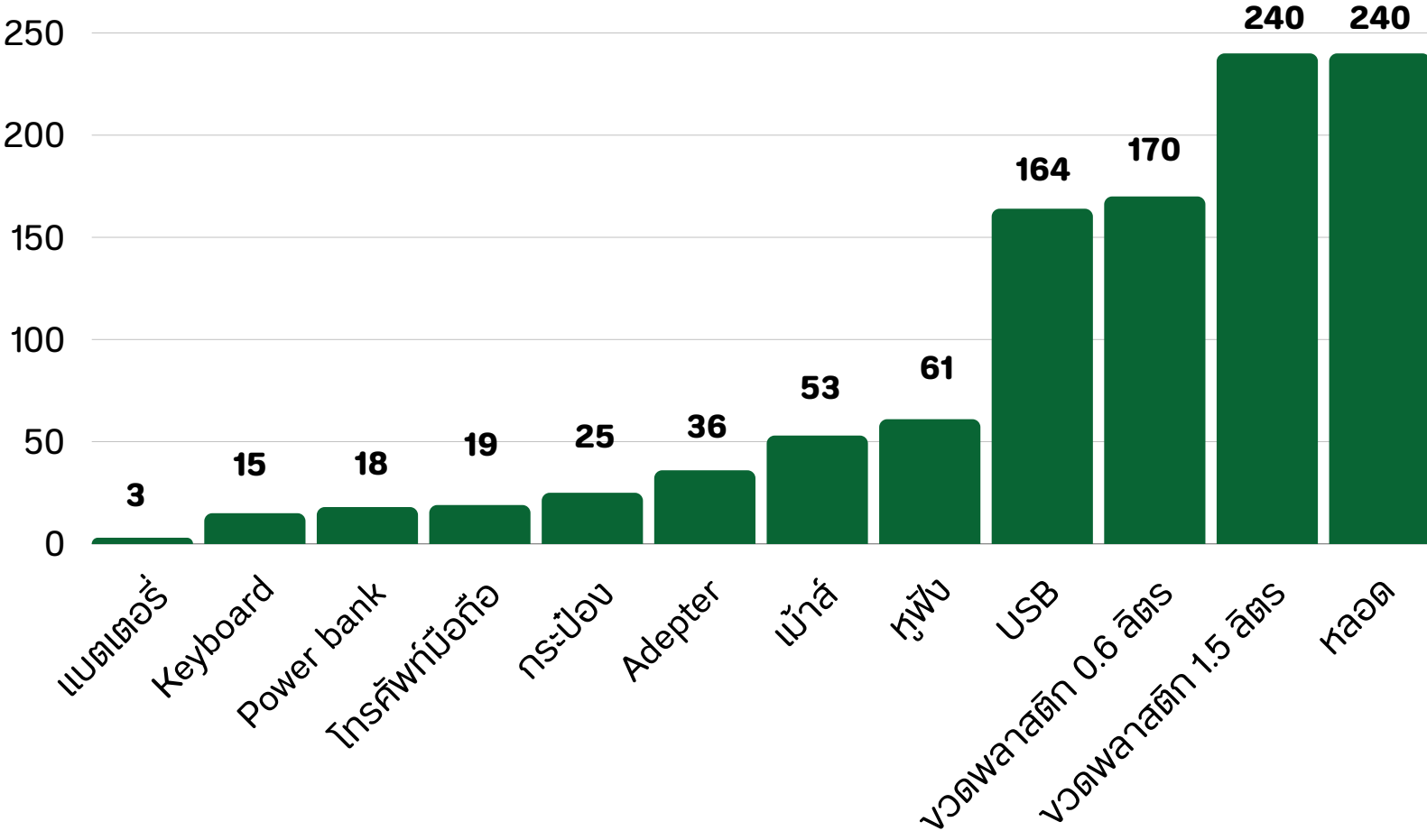




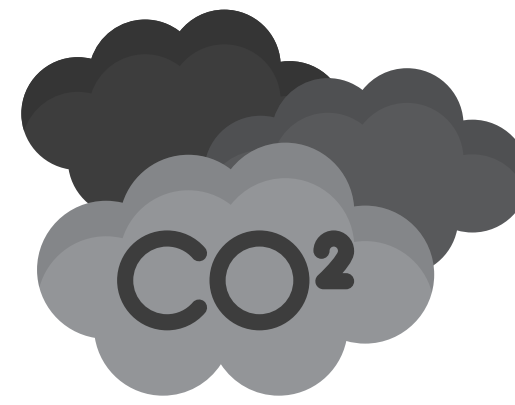
เจมาร์ท Go Green กับกิจกรรม E-Waste แลก Point



สรุปภาพรวมกิจกรรม E-Waste แลก Point ปี 2566 พนักงานร่วมกันนำขยะอิเล็กทรอนิกส์และขยะพลาสติก มาแลก J Point ณ อาคารเจมาร์ท สำนักงานใหญ่ **รวมทั้งสิ้น 1,193 ชิ้น แลก J Point ได้ทั้งหมด 49,250 Point**



ซึ่งสามารถช่วยโลกของเราลด CO₂ ได้ถึง เทียบเท่ากับปริมาณต้นไม้ได้มากถึง



3,710.54 กิโลกรัมคาร์บอน

หรือ



299 ต้น





JAYMART NEWSLETTER

(DECEMBER NO.09 2023)

สแกนเพื่อทำแบบสอบถามความคิดเห็น



THANK YOU

jaymartgroup_esg@jaymart.co.th